

Regler poängpriset från och med 2011

Fastställd på årsmötet 2011-01-03

Revidering 2011-01-03: Poänggivande period 1/3 - 14/11. Tidigare gällde 1/3 - 7/11.

Poänggivande tävlingar

Alla internationella, nationella och distriktstävlingar, sanktionerade av Internationella Orienteringsförbundet, Svenska Orienteringsförbundet, Smålands Orienteringsförbund eller motsvarande förbund utomlands är poänggivande. Gäller sprint, medel, lång, ultralång och natt. Gäller även tävlingar med gemensam start och jaktstart samt stafettsträckor för OK Bävern eller distrikts-/landslag.

Icke poänggivna tävlingar

Närtävlingar (t.ex. klubb- och Njudungsmästerskap, ungdomsserien, veteranorienteringar) är ej poänggivande. Skoltävlingar är ej poänggivande (eftersom man inte representerar klubben).

Poänggivande period:

Poäng erhålls endast på tävlingar från och med 1 mars till och med 14 november. Om mästerskapstävling (VM, SM, RM, GM, SSM, DM) avgörs utanför perioden skall den ändå räknas som poänggivande. Om en sådan tävling infaller under december räknas den till poängpriset nästkommande år.

Marthontabell

Poängpriset ligger till grund för poängutdelning i marthontabellen varje år. 1:an får 10 p, 2:an 9 p, ner till 10:an som får 1 p.

Poängberäkning

Poängen räknas i normala fall enligt formeln och avrundas till 2 decimaler:

$Poäng = (Segrartid / Egen\ tid) \times Maxpoäng \times AntalStartFaktor$

Men, i följande specialfall erhålls alltid 50 poäng för tävlande som:

- Fullföljer i klass med endast en startande.
- Fullföljer i klass som ej har tidtagning.
- Fullföljer stafettsträcka för OK Bävern eller distrikts- eller landslag.

Tider

Segrartid och Egen tid räknas alltid som minuter och hundradelar, avrundat till 2 decimaler. Exempel: **75 min 50 sek** = 75,83333 min räknas som **75,83 min**.

Maxpoäng

Maxpoängen bestäms utifrån status på varje klass enligt följande:

- 105 p Final VM
- 100 p Final SM och USM
- 98 p Elitserie och GM
- 97 p SSM
- 95 p Elitklass, kval SM, kval VM, final Veteran-VM, Rikstäckande juniorcup
- 92 p Huvudklass lång i H/D18-35
- 90 p Huvudklass, kval Veteran-VM, Veteran-RM
- 70 p Öppen klass, motionsklass och utvecklingsklass ungdom

AntalStartFaktor

(Ingen förändring jämfört med 2009.)

AntalStartFaktorn beror på antal startande i klassen och om det är dam- eller herrlöpare.

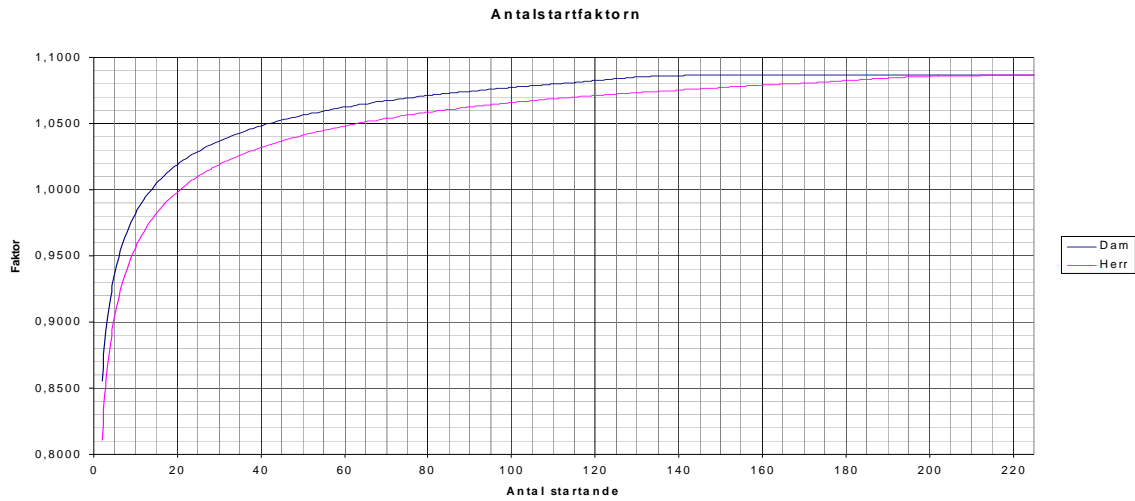
Skillnaden mellan damer och herrar gäller även i till exempel öppna klasser.

(Anledningen till skillnaden är att herrklasser i genomsnitt är 50% större än damklasser och för att får samma chans till bra poäng multipliceras antal startande i damklassen med 1,5 om man tittar i kolumnen för herrar. Exempel: 10 startande i damklass ger motsvarande $10 \times 1,5 = 15$ startande i herrklass, vilket ger en antalStartFaktor på 0,9819.)

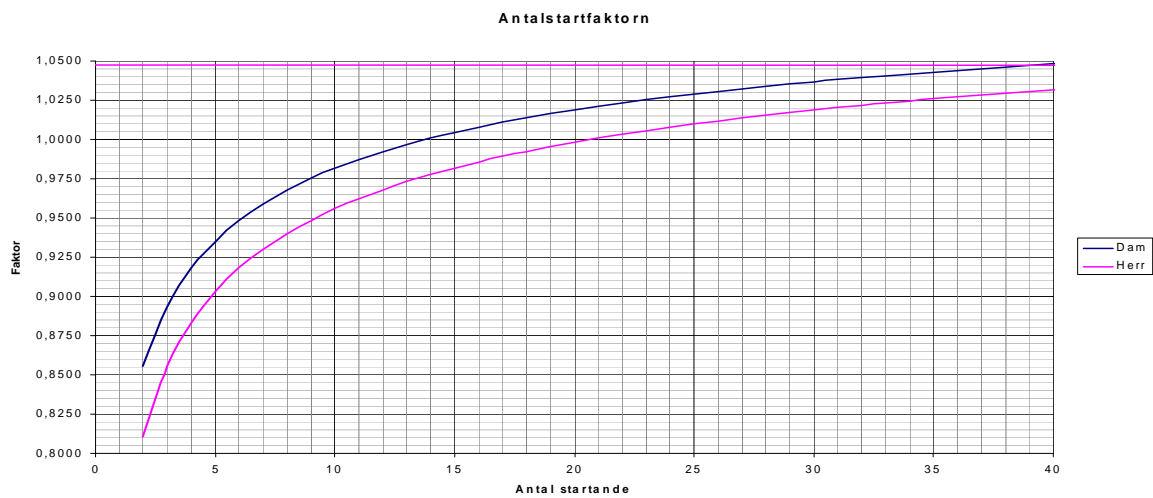
| Faktor Faktor | | | Faktor Faktor | | | Faktor Faktor | | | Faktor Faktor | | | | | |
|---------------|--------|--------|---------------|--------|--------|---------------|--------|--------|---------------|--------|--------|-----|--------|--------|
| Antal | Dam | Herr | | | | | | | | | | | | |
| 2 | 0,8556 | 0,8108 | 46 | 1,0533 | 1,0377 | 91 | 1,0745 | 1,0628 | 136 | 1,0859 | 1,0744 | 181 | 1,0868 | 1,0826 |
| 3 | 0,8934 | 0,8556 | 47 | 1,0541 | 1,0386 | 92 | 1,0748 | 1,0631 | 137 | 1,0860 | 1,0746 | 182 | 1,0868 | 1,0827 |
| 4 | 0,9183 | 0,8835 | 48 | 1,0548 | 1,0395 | 93 | 1,0751 | 1,0634 | 138 | 1,0861 | 1,0748 | 183 | 1,0868 | 1,0829 |
| 5 | 0,9352 | 0,9032 | 49 | 1,0556 | 1,0403 | 94 | 1,0754 | 1,0638 | 139 | 1,0861 | 1,0750 | 184 | 1,0868 | 1,0831 |
| 6 | 0,9486 | 0,9183 | 50 | 1,0564 | 1,0411 | 95 | 1,0758 | 1,0641 | 140 | 1,0862 | 1,0752 | 185 | 1,0868 | 1,0833 |
| 7 | 0,9591 | 0,9302 | 51 | 1,0570 | 1,0419 | 96 | 1,0761 | 1,0644 | 141 | 1,0863 | 1,0754 | 186 | 1,0868 | 1,0835 |
| 8 | 0,9680 | 0,9402 | 52 | 1,0577 | 1,0426 | 97 | 1,0764 | 1,0648 | 142 | 1,0864 | 1,0757 | 187 | 1,0868 | 1,0837 |
| 9 | 0,9754 | 0,9486 | 53 | 1,0583 | 1,0434 | 98 | 1,0766 | 1,0651 | 143 | 1,0864 | 1,0759 | 188 | 1,0868 | 1,0838 |
| 10 | 0,9819 | 0,9559 | 54 | 1,0590 | 1,0441 | 99 | 1,0769 | 1,0654 | 144 | 1,0865 | 1,0761 | 189 | 1,0868 | 1,0840 |
| 11 | 0,9874 | 0,9623 | 55 | 1,0596 | 1,0448 | 100 | 1,0772 | 1,0658 | 145 | 1,0865 | 1,0763 | 190 | 1,0868 | 1,0842 |
| 12 | 0,9925 | 0,9680 | 56 | 1,0602 | 1,0456 | 101 | 1,0775 | 1,0661 | 146 | 1,0866 | 1,0765 | 191 | 1,0868 | 1,0844 |
| 13 | 0,9969 | 0,9731 | 57 | 1,0608 | 1,0463 | 102 | 1,0778 | 1,0664 | 147 | 1,0867 | 1,0766 | 192 | 1,0868 | 1,0845 |
| 14 | 1,0009 | 0,9777 | 58 | 1,0613 | 1,0470 | 103 | 1,0780 | 1,0667 | 148 | 1,0867 | 1,0768 | 193 | 1,0868 | 1,0847 |
| 15 | 1,0046 | 0,9819 | 59 | 1,0619 | 1,0476 | 104 | 1,0783 | 1,0670 | 149 | 1,0868 | 1,0770 | 194 | 1,0868 | 1,0849 |
| 16 | 1,0080 | 0,9857 | 60 | 1,0624 | 1,0482 | 105 | 1,0786 | 1,0673 | 150 | 1,0868 | 1,0772 | 195 | 1,0868 | 1,0851 |
| 17 | 1,0110 | 0,9892 | 61 | 1,0630 | 1,0488 | 106 | 1,0788 | 1,0675 | 151 | 1,0868 | 1,0774 | 196 | 1,0868 | 1,0853 |
| 18 | 1,0138 | 0,9925 | 62 | 1,0634 | 1,0495 | 107 | 1,0790 | 1,0678 | 152 | 1,0868 | 1,0776 | 197 | 1,0868 | 1,0854 |
| 19 | 1,0164 | 0,9956 | 63 | 1,0640 | 1,0500 | 108 | 1,0793 | 1,0681 | 153 | 1,0868 | 1,0778 | 198 | 1,0868 | 1,0855 |
| 20 | 1,0189 | 0,9983 | 64 | 1,0644 | 1,0506 | 109 | 1,0795 | 1,0684 | 154 | 1,0868 | 1,0780 | 199 | 1,0868 | 1,0855 |
| 21 | 1,0212 | 1,0009 | 65 | 1,0650 | 1,0512 | 110 | 1,0797 | 1,0686 | 155 | 1,0868 | 1,0781 | 200 | 1,0868 | 1,0856 |
| 22 | 1,0233 | 1,0034 | 66 | 1,0654 | 1,0517 | 111 | 1,0799 | 1,0689 | 156 | 1,0868 | 1,0783 | 201 | 1,0868 | 1,0858 |
| 23 | 1,0253 | 1,0058 | 67 | 1,0659 | 1,0523 | 112 | 1,0802 | 1,0691 | 157 | 1,0868 | 1,0785 | 202 | 1,0868 | 1,0858 |
| 24 | 1,0273 | 1,0080 | 68 | 1,0664 | 1,0528 | 113 | 1,0804 | 1,0694 | 158 | 1,0868 | 1,0787 | 203 | 1,0868 | 1,0859 |
| 25 | 1,0290 | 1,0100 | 69 | 1,0668 | 1,0533 | 114 | 1,0807 | 1,0696 | 159 | 1,0868 | 1,0788 | 204 | 1,0868 | 1,0859 |
| 26 | 1,0307 | 1,0119 | 70 | 1,0673 | 1,0538 | 115 | 1,0809 | 1,0699 | 160 | 1,0868 | 1,0790 | 205 | 1,0868 | 1,0860 |
| 27 | 1,0324 | 1,0138 | 71 | 1,0676 | 1,0543 | 116 | 1,0812 | 1,0701 | 161 | 1,0868 | 1,0791 | 206 | 1,0868 | 1,0860 |
| 28 | 1,0339 | 1,0156 | 72 | 1,0681 | 1,0548 | 117 | 1,0815 | 1,0704 | 162 | 1,0868 | 1,0793 | 207 | 1,0868 | 1,0861 |
| 29 | 1,0354 | 1,0173 | 73 | 1,0685 | 1,0553 | 118 | 1,0818 | 1,0706 | 163 | 1,0868 | 1,0794 | 208 | 1,0868 | 1,0861 |
| 30 | 1,0368 | 1,0189 | 74 | 1,0689 | 1,0559 | 119 | 1,0821 | 1,0708 | 164 | 1,0868 | 1,0796 | 209 | 1,0868 | 1,0862 |
| 31 | 1,0381 | 1,0204 | 75 | 1,0692 | 1,0564 | 120 | 1,0824 | 1,0711 | 165 | 1,0868 | 1,0797 | 210 | 1,0868 | 1,0862 |
| 32 | 1,0395 | 1,0219 | 76 | 1,0696 | 1,0568 | 121 | 1,0827 | 1,0713 | 166 | 1,0868 | 1,0799 | 211 | 1,0868 | 1,0863 |
| 33 | 1,0407 | 1,0233 | 77 | 1,0700 | 1,0573 | 122 | 1,0829 | 1,0715 | 167 | 1,0868 | 1,0800 | 212 | 1,0868 | 1,0863 |
| 34 | 1,0419 | 1,0246 | 78 | 1,0704 | 1,0577 | 123 | 1,0832 | 1,0718 | 168 | 1,0868 | 1,0802 | 213 | 1,0868 | 1,0864 |
| 35 | 1,0430 | 1,0260 | 79 | 1,0707 | 1,0581 | 124 | 1,0835 | 1,0720 | 169 | 1,0868 | 1,0803 | 214 | 1,0868 | 1,0864 |
| 36 | 1,0441 | 1,0273 | 80 | 1,0711 | 1,0586 | 125 | 1,0838 | 1,0722 | 170 | 1,0868 | 1,0805 | 215 | 1,0868 | 1,0864 |
| 37 | 1,0452 | 1,0285 | 81 | 1,0714 | 1,0590 | 126 | 1,0840 | 1,0724 | 171 | 1,0868 | 1,0807 | 216 | 1,0868 | 1,0865 |
| 38 | 1,0463 | 1,0296 | 82 | 1,0718 | 1,0594 | 127 | 1,0843 | 1,0726 | 172 | 1,0868 | 1,0808 | 217 | 1,0868 | 1,0865 |
| 39 | 1,0473 | 1,0307 | 83 | 1,0721 | 1,0598 | 128 | 1,0845 | 1,0728 | 173 | 1,0868 | 1,0810 | 218 | 1,0868 | 1,0866 |
| 40 | 1,0482 | 1,0318 | 84 | 1,0724 | 1,0602 | 129 | 1,0848 | 1,0731 | 174 | 1,0868 | 1,0812 | 219 | 1,0868 | 1,0866 |
| 41 | 1,0491 | 1,0329 | 85 | 1,0727 | 1,0606 | 130 | 1,0851 | 1,0733 | 175 | 1,0868 | 1,0814 | 220 | 1,0868 | 1,0867 |
| 42 | 1,0500 | 1,0339 | 86 | 1,0731 | 1,0609 | 131 | 1,0854 | 1,0735 | 176 | 1,0868 | 1,0816 | 221 | 1,0868 | 1,0867 |
| 43 | 1,0509 | 1,0349 | 87 | 1,0734 | 1,0613 | 132 | 1,0855 | 1,0737 | 177 | 1,0868 | 1,0818 | 222 | 1,0868 | 1,0867 |
| 44 | 1,0517 | 1,0359 | 88 | 1,0737 | 1,0617 | 133 | 1,0856 | 1,0739 | 178 | 1,0868 | 1,0820 | 223 | 1,0868 | 1,0868 |
| 45 | 1,0526 | 1,0368 | 89 | 1,0740 | 1,0621 | 134 | 1,0858 | 1,0741 | 179 | 1,0868 | 1,0822 | 224 | 1,0868 | 1,0868 |
| | | | 90 | 1,0743 | 1,0624 | 135 | 1,0858 | 1,0743 | 180 | 1,0868 | 1,0824 | 225 | 1,0868 | 1,0868 |

AntalStartFaktorn i diagramform

Översta bilden: hela spännvidden från 2 till 225 startande.



Mellersta bilden: Zoomat till 2-40 startande.



Nedersta bilden: Zoomat till 40-225 startande.

